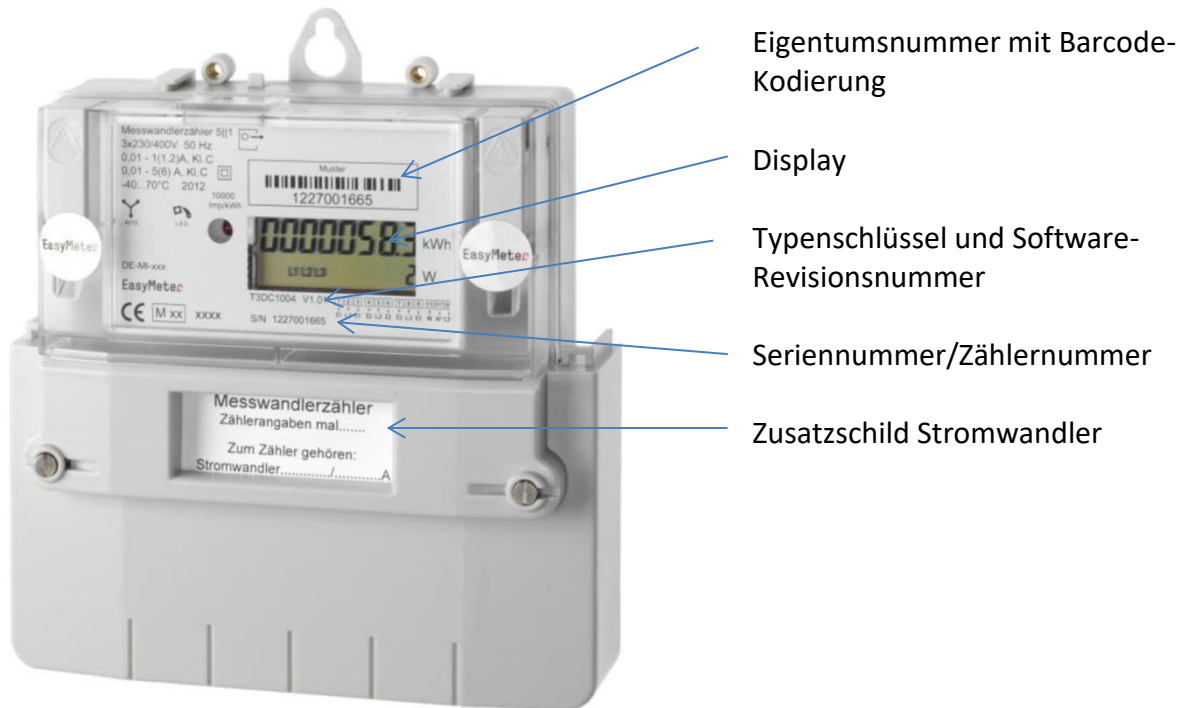


Stadtwerke Achim

Ableseanleitung EasyMeter T3DXXX0X Eintarif-Messwandlerzähler



Eigentumsnummer mit Barcode-Kodierung

Display

Typenschlüssel und Software-Revisionsnummer

Seriennummer/Zählernummer

Zusatzschild Stromwandler

Ablesedisplay



- 1 Zählerstand in kWh. Für die Ablesung bitte den Werte im Display mit Nachkommastelle angeben.
- 2 Zeigt die anliegenden Phasen an (beim Betrieb als Wechselstromzähler, gemäß der Angabe für Wechselstrom)
- 3 Zeigt die aktuelle Leistung an. Der Wert muss, sofern angegeben, mit dem Wert auf dem Zusatzschild Stromwandler (Zählerangaben mal ...) multipliziert werden

Achtung: Alle Zählertypen führen alle 60 Sekunden für ca. 2 Sekunden einen Displaytest durch, bei dem alle Segmente des Displays angezeigt werden.