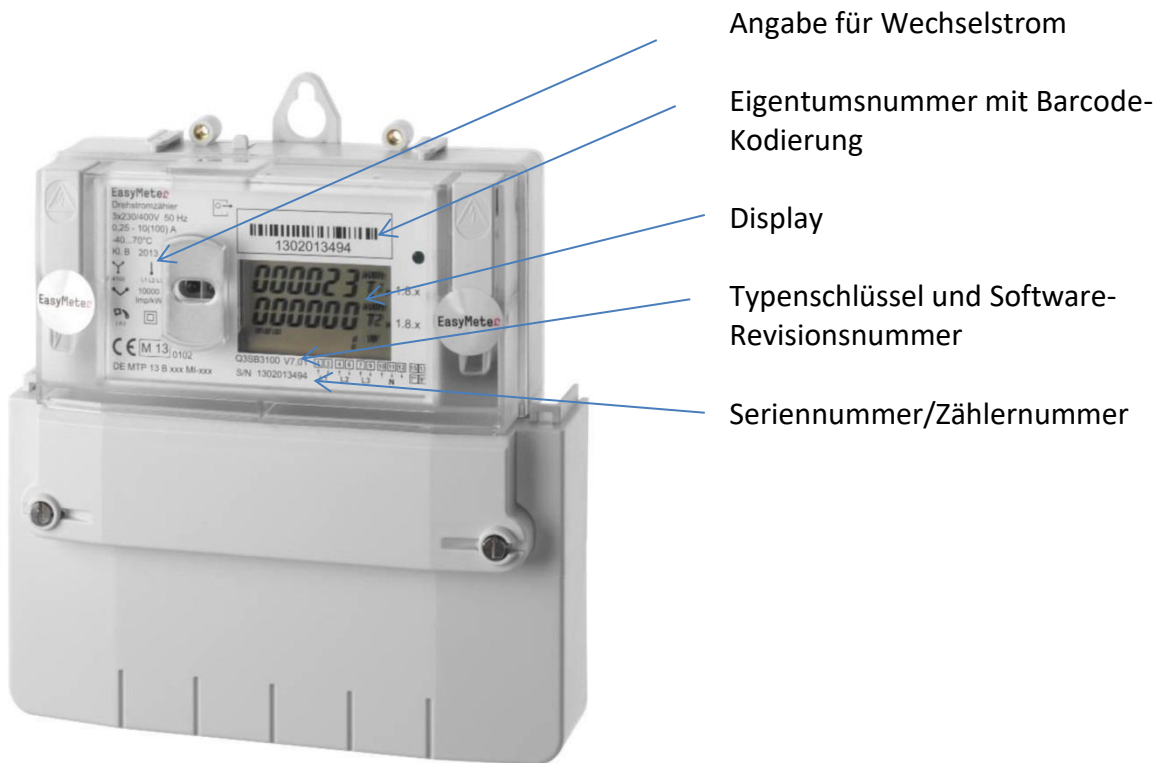
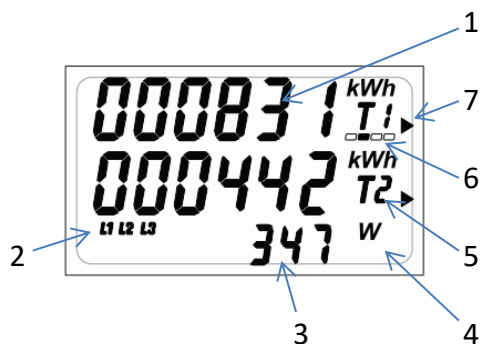


Stadtwerke Achim

Ableseanleitung EasyMeter Q3Sxx32x Zweirichtungs-Zweitarif-Zähler



Ablesedisplay



- 1 Zählerstand in kWh für die angezeigte Tarifnummer (2 Zeilen Display). Für die Ablesung wird jeweils der Zählerstand mit der Tarifnummer benötigt, sowie die Richtung Bezug +A/1.8.x oder Lieferung -A/2.8.x.
x=Tarifnummer
- 2 Zeigt die anliegenden Phasen an (beim Betrieb als Wechselstromzähler, gemäß der Angabe für Wechselstrom)

Stadtwerke Achim

- 3 INFO-Anzeige: Zeigt die momentane Leistung in Watt aller Phasen an. Wenn die Leistung unter der Anlaufschwelle liegt, wird ---- angezeigt. Der Wert ist positiv, wenn Leistung vom Netz bezogen wird und negativ, wenn Leistung ins Netz gespeist wird.
- 4 Gibt die Einheit des angezeigten Wertes in der INFO-Zeile an. Bei der Anzeige von Statusinformationen wird nur INFO angezeigt.
- 5 Tarifnummer
- 6 Zeigt den derzeit aktiven Tarif als laufenden Strichbalken (rotierende Scheibe) an.
- 7 Die Pfeile verweisen auf Angaben auf dem Typenschild, für die der angezeigte Wert gilt.

Achtung: Alle Zählertypen führen alle 60 bis 90 Sekunden für ca. 2 Sekunden einen Displaytest durch, bei dem alle Segmente des Displays angezeigt werden.