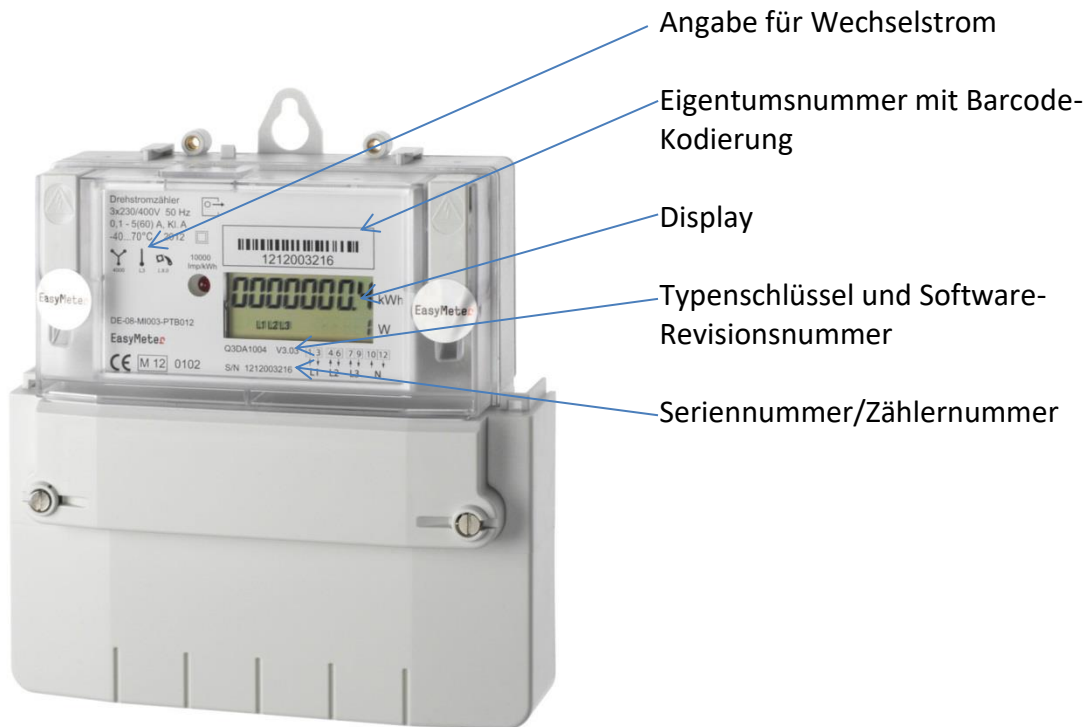
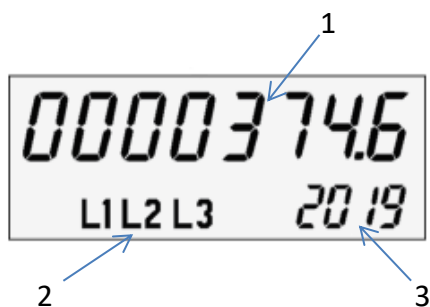


# Stadtwerke Achim

## Ableseanleitung EasyMeter Q3Dxxx1x Eintarif-Zähler



### Ablesedisplay



- 1 Hier wird der benötigte Zählerstand ohne Nachkommastellen abgelesen. Die vorangestellten Nullen brauch nicht angegeben werden.
- 2 Zeigt die anliegenden Phasen an, bei Drehstrom wie abgebildet bei Wechselstrom L2 oder L3 wie im Typenschild unter „Angabe für Wechselstrom“ angegeben.
- 3 Zeigt die aktuelle Leistung in Watt an. Die Anzeige ändert sich ständig, auch wenn Sie keine Verbraucher (Lampen, Herd etc.) Ein- bzw. Ausschalten. Die Leistung wird auch durch automatische Verbraucher (z.B. Kühlschrank, Heizung) beeinflusst.