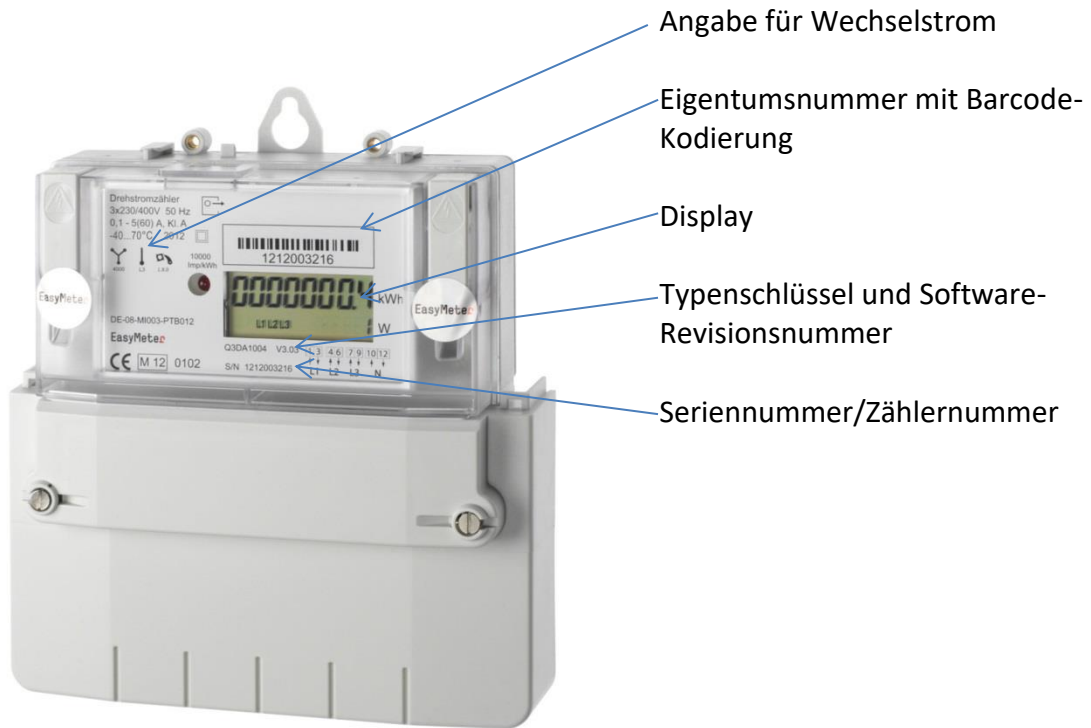
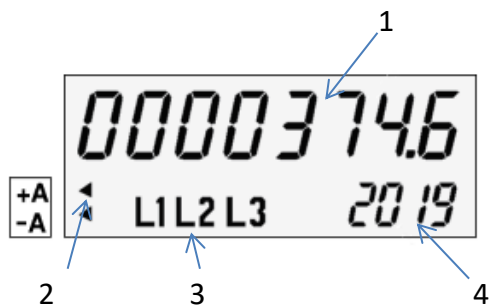


Stadtwerke Achim

Ableseanleitung EasyMeter Q3Dxxx2x Zweirichtungs-Zähler



Abledisplay



- 1 Hier wird der benötigte Zählerstand ohne Nachkommastellen abgelesen. Die vorangestellten Nullen brauch nicht angegeben werden. Zeigt in Abhängigkeit von den Pfeilen in 2 den Wert für den Bezug +A (Lieferung an Kunden) oder der Lieferung -A (Lieferung von Kunden) an
- 2 Es wird immer nur ein Pfeil dargestellt, nach einmaliger Lieferung -A wechselt die Anzeige all 15 Sekunden.

Stadtwerke Achim

- 3 Zeigt die anliegenden Phasen an, bei Drehstrom wie abgebildet bei Wechselstrom L2 oder L3 wie im Typenschild unter „Angabe für Wechselstrom“ angegeben.
- 4 Zeigt die aktuelle Leistung für Bezug +A oder Lieferung –A in Watt an. Die Anzeige ändert sich ständig, auch wenn Sie keine Verbraucher/Bezug (Lampen, Herd etc.) Ein- bzw. Ausschalten. Die Leistung wird auch durch automatische Verbraucher (z.B. Kühlschrank, Heizung) beeinflusst. Bei Lieferung wird Leistung angegeben mit der Sie momentan in das Netz einspeisen.