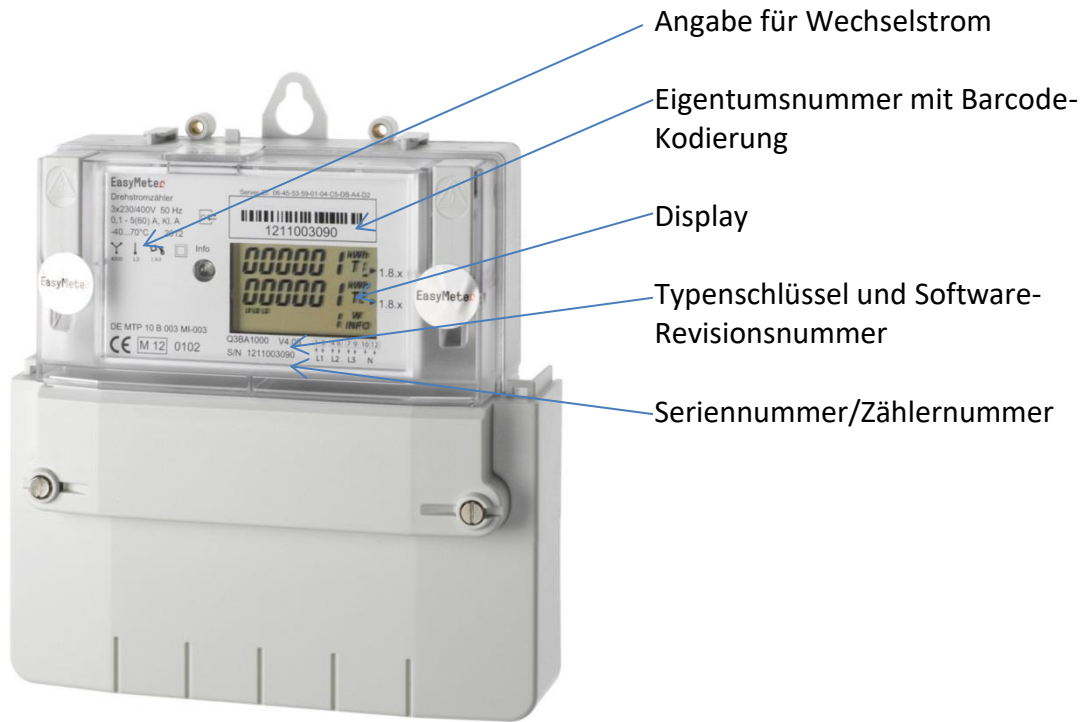
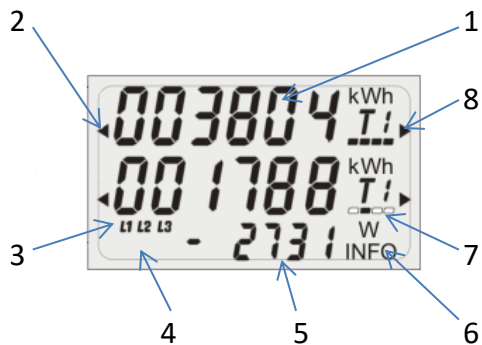


# Stadtwerke Achim

## Ableseanleitung EasyMeter Q3Bxx12x Zweirichtungs-Zweitarifzähler



### Ablesedisplay



- 1 Zählerstand in kWh für die angezeigte Tarifnummer (2 Zeilen Display). Für die Ablesung wird jeweils der Zählerstand mit der Tarifnummer benötigt, sowie die Richtung Bezug A+/1.8.x oder Lieferung A-/2.8.x.  
x=Tarifnummer

# Stadtwerke Achim

- 2 Die Pfeile verweisen auf Angaben auf dem Typenschild, für die der angezeigte Wert gilt.
- 3 Zeigt die anliegenden Phasen an (beim Betrieb als Wechselstromzähler, gemäß der Angabe für Wechselstrom)
- 4 Zeigt den Zeitraum für die historische Leistungsanzeige an, sonst frei.
- 5 INFO-Anzeige: Zeigt die momentane Leistung in Watt aller Phasen an. Wenn die Leistung unter der Anlaufschwelle liegt, wird ---- angezeigt.
- 6 Gibt die Einheit des angezeigten Wertes in der INFO-Zeile an. Bei der Anzeige von Statusinformationen wird nur INFO angezeigt.
- 7 Zeigt den derzeit aktiven Tarif als laufenden Strichbalken (rotierende Scheibe) an.
- 8 Die Pfeile verweisen auf Angaben auf dem Typenschild, für die der angezeigte Wert gilt.

**Achtung:** Alle Zählertypen führen alle 60 Sekunden für ca. 2 Sekunden einen Displaytest durch, bei dem alle Segmente des Displays angezeigt werden.